

管理医療機器 高分子系歯科小窩裂溝封鎖材

# テースメイト® F-1 2.0

専用  
アプリケーター  
で直接填塞

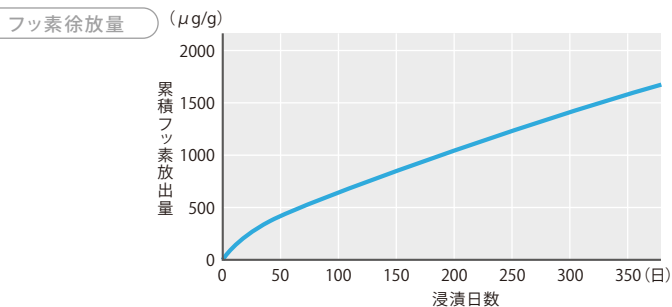
流れ込みやすい  
ペースト性状

MMA-MF  
共重合体  
(フッ素徐放性ポリマー)  
配合



# 光重合型シーラント ティースメイト® F-1 2.0

## MMA-MF共重合体(フッ素徐放性ポリマー)配合

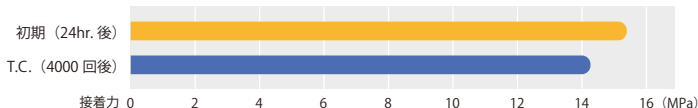


クラレノリタケデンタル(株) 測定 ※弊社測定データ; 条件などにより数値は異なります。

## 優れた接着性と裂溝封鎖性

リン酸エッチングの併用と接着性モノマー「MDP®」の配合により、未切削エナメル質に対し優れた接着性を示します。更に小窩裂溝深くまで充填し易いペースト性状を有しています。

### 牛歯エナメル質に対する引張接着強さ



試験方法: 牛歯 (#1000wet→エッチング 40 秒)  
 接着面積: Φ5mm (サージカルテープ 厚み約 130μm) ライテル照射: 20 秒  
 接着後 37℃ 1 日保存 n=5 オートグラフで測定 クロスヘッドスピード: 2mm/min  
 クラレノリタケデンタル(株) 測定 ※弊社測定データ; 条件などにより数値は異なります。

## 優れた操作性

アプリケーターの採用によって、直接充填が簡単に行えます。また各種照射器に対応しており、短時間で重合可能です。

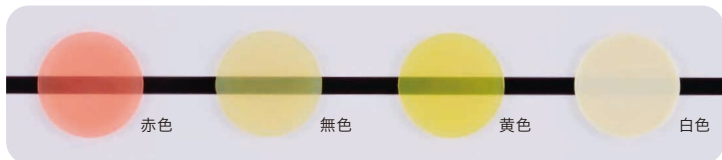
歯科重合用照射器※	照射時間
従来型ハロゲン照射器	20秒
高出力ハロゲン照射器	10秒
プラズマアーク照射器	10秒
LED照射器	20秒



使用可能な照射器については添付文書をご参照下さい。

## 豊富な色調

赤色、無色、黄色、白色(不透明)の4色があり、必要に応じて選択できます。



●印刷のため、現品と色調が異なることがあります。●仕様及び外観は、製品改良のため予告無く変更することがありますので、予めご了承下さい。●出典のない測定データはクラレノリタケデンタル株式会社によるものです。●ご使用に際しましては添付文書を必ずお読み下さい。

## 使用方法の概要

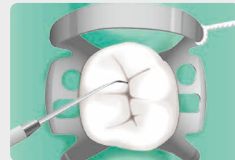
### 1 防湿、歯面の清掃

ラバーダム装着により防湿を行った後、低速用ハンドピースに装着したブラシコーンで咬合面など充填歯面を清掃します。



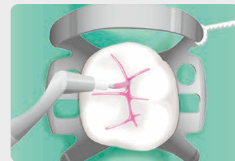
### 2 小窩裂溝の清掃

エキスプローラーなどを用いて小窩裂溝内部を注意深く清掃します。



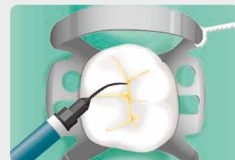
### 3 前歯処理

エッチング材を塗布します。40秒間放置後、水洗して完全に洗い流し、乾燥します。



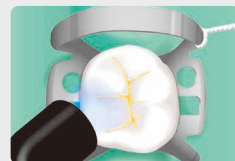
### 4 充填

レジン充填材容器にアプリケーターを装着し、充填部位に充填します。



### 5 光照射、仕上げ

所定の時間、照射し硬化させた後、表面の未重合層を水洗いして、除去します。



## 構成



### セット

- 白色(不透明)
- 【内容】
- レジン充填材(2.5mL)×2本
- K エッチャント GEL(6mL)×1本
- アプリケーター(25個)×2袋
- 小筆ホルダー(白)×1本
- ティスポ小筆ブラシ(白)×50個
- 混和皿(TM)×10枚
- 管理医療機器 高分子系歯科小窩裂溝封鎖材 ティースメイト® F-1 2.0キット 医療機器承認番号:21600BZZ00636000

### 単品

- 無色
- 赤色
- 黄色
- 白色(不透明色)
- 【内容】
- レジン充填材(2.5mL)×1本
- アプリケーター×5個
- 管理医療機器 高分子系歯科小窩裂溝封鎖材 ティースメイト® F-1 2.0 医療機器承認番号:21600BZZ00635000



製品・各種技術  
に関する  
お問い合わせ

》クラレノリタケデンタル インフォメーションダイヤル

0120-330-922 月曜～金曜 10:00～17:00 [www.kuraraynoritake.jp](http://www.kuraraynoritake.jp)

製造販売元 **クラレノリタケデンタル株式会社**  
〒959-2653 新潟県胎内市倉敷町2-28

連絡先 **クラレノリタケデンタル株式会社**  
〒100-0004 東京都千代田区大手町1-1-3(大手センタービル)  
フリーダイヤル:0120-330-922

販売元 **株式会社モリタ**  
〒564-8650 大阪府吹田市垂水町3-33-18 TEL.(06)6380-2525  
〒110-8513 東京都台東区上野2-11-15 TEL.(03)3834-6161  
お客様相談センター:0800-222-8020  
<http://www.dental-plaza.com>