

管理医療機器 歯科用支台築造材料

医療機器認証番号：223ABBZX00086000

クリアファイル[®] DCコア オートミックス[®] ONE

根管内へ填入しやすく、
賦形性に優れるペースト性状を有する
デュアルキュア型レジンコア



クリアフィル® DCコア オートミックス® ONE

根管内へ填入しやすく、
また、築盛時は垂れにくいペースト性状。



操作可能時間

3分
*23℃遮光下
*ミキシングチップを通して練り開始後

最終硬化時間

37℃ 築盛後 **6分** | 23℃ 築盛後 **10分**

照射時間

表1. ペーストへの照射時間と硬化深度の関係
(歯科重合用光照射器)

照射器	照射時間	硬化深度
ハロゲン照射器	10秒	1.5mm
	20秒	2.0mm
LED照射器	10秒	1.5mm
	20秒	2.0mm

表2. ペーストへの照射時間と硬化深度の関係
(歯科工用重合装置)

照射器	照射時間	硬化深度
アルファライトII ¹⁾ アルファライトIN ¹⁾ アルファライトIII ¹⁾	120秒	3.0mm
	180秒	5.0mm

1) 製造販売元: 株式会社モリタ東京製作所

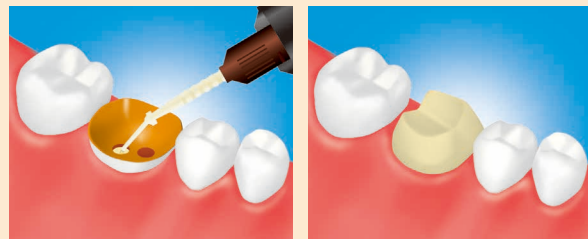
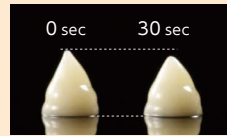
*使用可能な歯科重合用光照射器は添付文書を参照して下さい。

Point 1

良好な賦形性

「クリアフィル® DCコア オートミックス® ONE」は当社独自のフィラー表面処理技術を採用することで、ペーストが注ぎ易く垂れにくくなりました。

▶ペーストの賦形性



Point 2

組み合わせ自由

「クリアフィル® DCコア オートミックス® ONE」は歯質との識別に優れた「ホワイト」、審美修復に適した「デンチン」の2種類の色調から選択できます。ガイドチップは症例に応じて「太」と「細」から選択できます。さらに、押し出しには手押しとディスペンサー（別売）から選択できます。

▶色調



デンチン ホワイト

▶ガイドチップ



太 細

▶押し出し



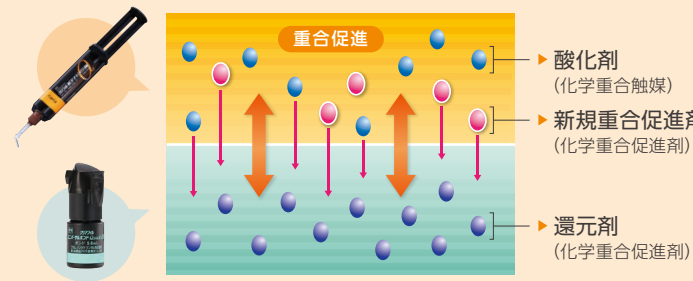
手押し ディスペンサー
*別売

Point 3

「クリアフィル® ユニバーサルボンド Quick ER」が使用可能

「クリアフィル® ユニバーサルボンド Quick ER」は「クリアフィル® DCコア オートミックス® ONE」と接触すると硬化を開始しますので根管内にも使用することが可能です。

*「クリアフィル® ユニバーサルボンド Quick ER」には、必ず光照射をしてください。



「クリアフィル® AD ファイバーポスト」を使用することで、より審美的な修復が可能となります。

X線
造形性
あり

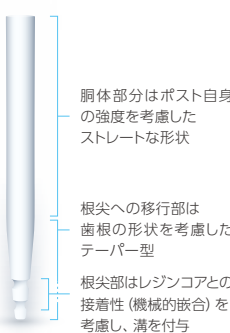
「クリアフィル® AD ファイバーポスト」は透過性を有するため、ポストの植立後にもレジンコアが暗くなりづらく、歯質に近似した色調での修復が期待できます。

クラウン外観への影響 (3種の支台歯による比較)



- クラウン : ノリタケカタナ®ジルコニア (UTML)
- ファイバーポスト: クリアフィル® AD ファイバーポスト
- レジンコア : クリアフィル® DCコア オートミックス® ONE (ホワイト)
- 鋳造金属コア : ノリタケ P-60 ●金属ポスト: ADポストII

【当社独自のポスト形状】



使用ステップの概要 .1

*ご使用前には、必ず本品及び関連材料の添付文書をお読みください。

直接法による支台築造

- 通法にしたがい、根管形成・根管充填を行った後、築造窩洞の形成、歯科用ポストの試適等を行ってください。
- 使用するポストにはそれぞれの素材に合った処理をしてください。

*左記のイラストは取扱説明書（フローチャートシート）から代表的なイラストを抜粋し掲載しています。
症例写真提供：馬場デンタルクリニック 馬場 精 先生

グラスファイバーポストの表面処理

- ① リン酸エッチング材の塗布・5秒後に水洗・乾燥
- ② 処理材、例えば「クリアフィル® セラミックプライマー プラス」を塗布・乾燥

使用ステップの概要 .2

*ご使用前には、必ず本品及び関連材料の添付文書をお読みください。

間接法による支台築造

- 通法にしたがい、根管形成・根管充填を行った後、築造窩洞の形成印象採得等を行ってください。

*左記のイラストは取扱説明書（フローチャートシート）から代表的なイラストを抜粋し掲載しています。



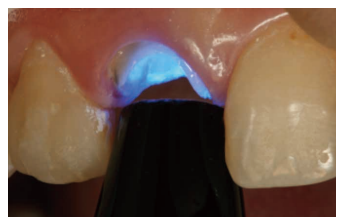
1. 窩洞へのボンド塗布
築造窩洞を形成し、ボンドを塗布します。



2. ボンドの乾燥
バキュームで吸引しながら液面が動かなくなるまで、マイルドなエアブローでしっかりと乾燥します。



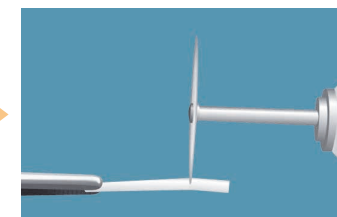
3. 余剰ボンドの除去
ペーパーポイント等で根管内の余剰ボンドの除去・5秒間以上再乾燥。



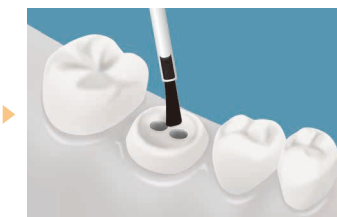
4. 光照射
使用可能な歯科重合用光照射器は添付文書参照をご参照ください。



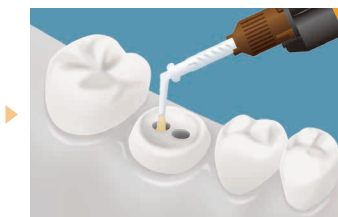
1. 模型製作
窩洞内にアンダーカットがある場合は、ワックス等であらかじめブロックアウトします。



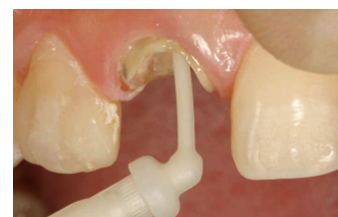
2. 歯科用ポストの準備・前処理
適切な長さ及び太さの歯科用ポストを選択し、試適します。必要に応じて切断・清掃後、上記の「歯科用ポストの表面処理」に従い、表面を処理します。



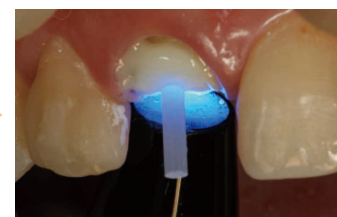
3. 模型分離材の塗布
模型に分離材を塗布します。



4. ペーストの填入
ペーストを模型根管内に填入。



5. ペーストの填入
ポスト植立は1分以内に行ってください。



6. ポストの固定
歯科用ポストを植立し、光照射*1して固定。



7. ペーストの築盛・光照射
ペーストの築盛、舌側と唇（頬）側の2方向より光照射*1。



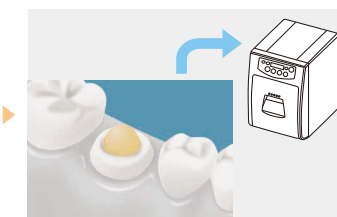
8. 支台歯形成
光照射深度以上に築盛する場合は、6分以上静置してから形成してください。



5. 歯科用ポストの植立
歯科用ポストの植立後、光照射*1して固定します。



6. 支台築盛
歯科用ポスト周辺にペーストを築盛します。



7. 最終光照射
最終光照射を行います。*1 所定の光硬化深度以上の築盛量になる場合は照射後室温 (23℃) において10分以上静置します。



8. 支台歯形成
硬化後、模型から取り出し支台歯形成します。完成したレジンコアは表面をサンドブラストし、洗浄後、歯科用セメント（「パナビア® V5 ペースト」など）で窩洞に接着します。

*1 光照射時間は、右上「照射時間」をご参照ください。

製品構成

付属品単品包装

クリアフィル® DCコア オートミックス® ONE

管理医療機器 歯科用支台築造材料 医療機器認証番号：223ABBZX00086000

製品の詳細については
WEBからもご確認
いただけます。



クリアフィル® DCコア オートミックス® ONE (ミキシングチップ)

管理医療機器 歯科用支台築造材料
医療機器認証番号：223ABBZX00086000
20個入り



クリアフィル® DCコア オートミックス® ONE (ガイドチップ(太))

管理医療機器 歯科用支台築造材料
医療機器認証番号：223ABBZX00086000
20個入り



クリアフィル® DCコア オートミックス® ONE (ガイドチップ(細))

管理医療機器 歯科用支台築造材料
医療機器認証番号：223ABBZX00086000
20個入り



【単品】デンチン/ホワイト

Aペースト 8.9g (4.5mL)
Bペースト 9.0g (4.5mL) 1本

●付属品

ミキシングチップ 20個
ガイドチップ(太) 10個
ガイドチップ(細) 10個

関連製品

クリアフィル® DCコア オートミックス® ONE ボンディングキット

管理医療機器 歯科用支台築造材料キット
医療機器認証番号：228ABBZX00107000



【セット品】デンチン/ホワイト

●クリアフィル® DCコア オートミックス® ONE
(デンチン/ホワイト)
Aペースト 8.9g (4.5mL) 1本
Bペースト 9.0g (4.5mL) 1本

●クリアフィル® ユニバーサルボンド Quick ER
ボンド (1mL) 1本

●付属品

ミキシングチップ 20個
ガイドチップ(太) 10個
ガイドチップ(細) 10個
アプリケーターブラシ(根管用(黒)) 50本
遮光板(C) 1個
混和皿(C) 1個

クリアフィル® AD ファイバースト

管理医療機器 歯科根管用ポスト成形品
医療機器認証番号：228ABBZX00058000



【単品】No.3、No.4、No.5、No.6 各10本

クリアフィル® ユニバーサルボンド Quick ER

管理医療機器 歯科用象牙質接着材
(歯科セラミックス用接着材料) (歯科金属用接着材料) (歯科用知覚過敏抑制材料)
医療機器認証番号：228ABBZX00065000



【単品】ボンド (5.6mL) 1本

クリアフィル® セラミックプライマー プラス

管理医療機器 歯科セラミックス用接着材料 (歯科金属用接着材料)
医療機器認証番号：226ABBZX00105000



【単品】容量 (4mL) 1本

クリアフィル® ディispenser

一般医療機器 歯科用練成器具
製造販売届出番号：15B1X10001990001



【単品】

SA ルーティング® Multi

管理医療機器 歯科接着用レジンセメント
医療機器認証番号：230ABBZX00096000

オートミックス



【セット品】ユニバーサル パリユースキット

内容：Aペースト / Bペースト 8.2g (4.6mL) … 3本

【単品】ユニバーサル / ホワイト / トランスルーセント

内容：Aペースト / Bペースト 8.2g (4.6mL)

【単品】

ハンドミックス



【セット品】ユニバーサル パリユースキット

内容：Aペースト / Bペースト 9.2g (5mL) … 3本

【単品】ユニバーサル / ホワイト / トランスルーセント

内容：Aペースト / Bペースト 9.2g (5mL)

【セット品】

- 出典のない測定データはクラレノリタケデンタル株式会社によるものです。 ● 仕様及び外観は、製品改良のため予告無く変更することがありますので、予めご了承ください。
- 印刷のため実際の色調と異なる場合があります。 ● ご使用に際しましては添付文書を必ずお読みください。
- 「バナビア® V5 ベースト」 管理医療機器 歯科用コンポジットレジンセメント 医療機器認証番号：226ABBZX00102000 ● 「ADポストII」 整形用品 管理医療機器 歯科根管用ポスト成形品 医療機器承認番号：20600BZZ01004000
- 「ノリタケカタナ® シルコニア」 歯冠材料 管理医療機器 歯科切削加工用セラミックス 医療機器認証番号：223AFBZX000185000 ● 「ノリタケP-60」 管理医療機器 歯科メタルセラミック修復用貴金属材料 医療機器認証番号：223AFBZX00172000

製品・各種技術に関するお問い合わせ

クラレノリタケデンタル インフォメーションダイヤル

0120-330-922

月曜～金曜 10:00～17:00

ホームページ

www.kuraraynoritake.jp

連絡先 **クラレノリタケデンタル株式会社**

〒100-0004 東京都千代田区大手町1-1-3 (大手センタービル)
フリーダイヤル：0120-330-922

製造販売元 **クラレノリタケデンタル株式会社**

〒959-2653 新潟県胎内市倉敷町2-28

販売元 **株式会社モリタ**

〒564-8650 大阪府吹田市垂水町3-33-18 TEL. (06) 6380-2525
〒110-8513 東京都台東区上野2-11-15 TEL. (03) 3834-6161
お客様相談センター：0800-222-8020
http://www.dental-plaza.com

クラレノリタケデンタル公式アプリ



Download on the
App Store

Google Play
で手に入れよう

クラレノリタケデンタル

検索

サポート OS バージョン iOS9.0 以上 / Android 5.0 以上