

コンポジットレジンシリーズ

好みの使いやすさを選べる豊富なラインナップ



クリアフィル®マジェスティ®ESフロー

管理医療機器 歯科充填用コンポジットレジン
医療機器認証番号：224ABBZX00170000



クリアフィル®マジェスティ®IC

管理医療機器 歯科充填用コンポジットレジン
医療機器認証番号：230ABBZX00001000

クリアフィル®マジェスティ®ES-2

管理医療機器 歯科充填用コンポジットレジン
医療機器認証番号：224ABBZX00119000

「ちょうどいい」が見つかるコンポジットレジンシリーズ

使いやすさを追求した
フロアブルCR

選べる3種類のフロー性



クリアフィル®マジィスティ®ESフロー

詳しい情報は
こちらから→



窩洞に直接充填できる
ペーストCR

やわらかいのに
べたつきにくいペースト



クリアフィル®マジィスティ®IC

詳しい情報は
こちらから→



色調表現にこだわった
ペーストCR

ベーシックなペースト



クリアフィル®マジィスティ®ES-2

詳しい情報は
こちらから→

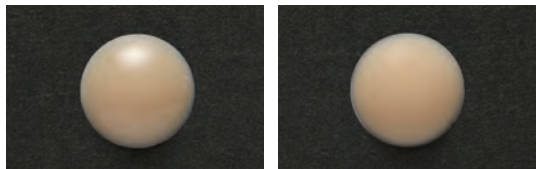


豊富な流動性・操作性のラインナップにより、好みの使いやすさを選べる

◆ 短時間研磨で続く光沢性

微細なフィラーを高密度に充填しており、硬化物の表面が滑らかなため、短時間の研磨で光沢が得られ、光沢性が維持されます。

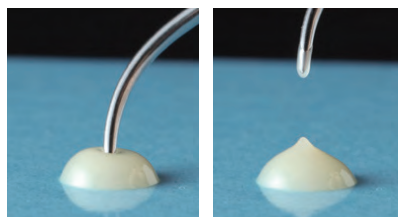
未研磨での光沢性比較（硬化後、未重合層を除去した状態）



クリアフィル® マジェスティ® ES フロー [Low]

◆ 扱いやすいフロー性

2種のフィラーの配合量をコントロールし、表面処理を適切に行っているため、糸引きが生じにくく扱いやすいフロー性です。



クリアフィル® マジェスティ® ES フロー [Low]

◆ 窩洞への直接充填

先端のチップは窩洞に入るように曲がっているので、直接口腔内で充填出来るため、採取量を調整しやすく、片手で充填可能です。



直接口腔内で使用する場合は、交差感染を防ぐため、必ず保護カバーでシリンジ全体を覆い、唾液・血液等が接触しないように注意してください。

◆ インストゥルメントで形態付与

ペーストタイプのため、硬化前にインストゥルメントで、臼歯咬合面の細かい形態付与ができます。



◆ 光の透過性と拡散性の両立

窩洞との色調適合に必要な「光透過性」と、口腔内などの背景の影響を受けにくい「光拡散性」を両立しています。

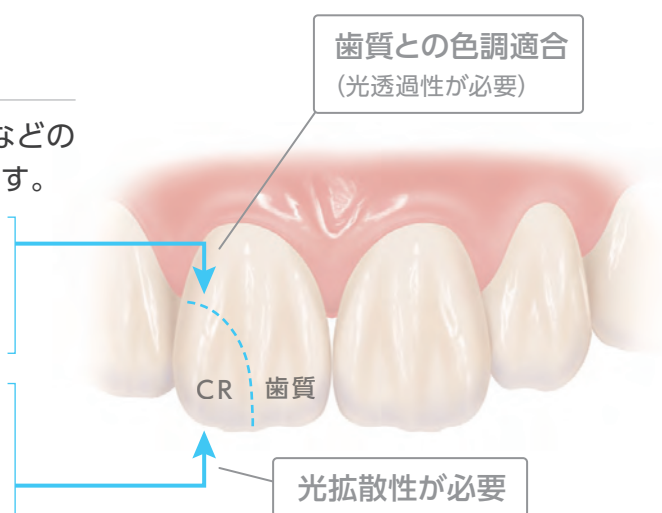
硬化物を台紙に密着させた状態

→ 光透過性



硬化物を台紙から離れた状態

→ 光拡散性



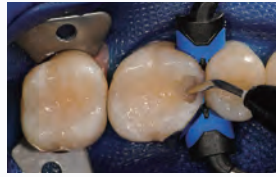
○使用ステップの概要 1 ※1

スリムな先端で、
奥も届きやすい!

最後臼歯



防湿、う蝕歯質の除去、窩洞形成



ボンディング処理後、
「クリアフィル®マジェスティ®
ESフロー」(Low A2)を充填



光照射※2



形態修正、研磨

写真提供：東京医科歯科大学 保坂 啓一 先生

適度な形態保持性で、
流れにくい!

歯頸部



防湿



歯面清掃



ボンディング処理後、
「クリアフィル®マジェスティ®
ESフロー」(Low A2)を充填、光照射※2



形態修正、研磨

写真提供：六本木カマエデンタルオフィス 構 義徳 先生

*直接口腔内で使用する場合は、交差感染を防ぐため、必ず保護カバーでシリンジ全体を覆い、唾液・血液等が接触しないように注意してください。

○使用ステップの概要 2 ※3

シリンジから直接、
適量を充填!

I 級窩洞



防湿、旧修復物・う蝕歯質の除去



窩洞形成、ボンディング処理後、
「クリアフィル®マジェスティ® ESフロー」
(High A2D)を充填、光照射※2



「クリアフィル®マジェスティ® IC」
(A2E)を充填



充填器による形態付与後、
光照射※2、形態修正、研磨

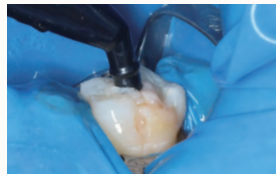
写真提供：江川歯科医院 江川 光治 先生

器具離れが良く、
細部の形態も
付与しやすい!

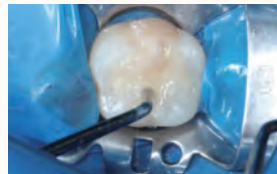
I 級窩洞



防湿、う蝕歯質の除去、窩洞形成



ボンディング処理後、
「クリアフィル®マジェスティ® IC」
(A2)を充填



充填器による形態付与後、
光照射※2



形態修正、研磨

写真提供：わしの歯科クリニック 鷺野 崇 先生

*直接口腔内で使用する場合は、交差感染を防ぐため、必ず保護カバーでシリンジ全体を覆い、唾液・血液等が接触しないように注意してください。

○使用ステップの概要 3 ※4

適度な透明性で、
隣在歯との
色馴染みも良い!

II 級窩洞



防湿、旧修復物(メタルインレー)・
う蝕歯質の除去、窩洞形成



ボンディング処理後、「クリアフィル®
マジェスティ® ESフロー」(Low A2)を
充填、光照射※2



「クリアフィル®マジェスティ® ES-2」
(A2)を充填



充填器による形態付与後、光照射※2、
形態修正、研磨

写真提供：田代歯科医院 田代 浩史 先生

適度な光拡散性で、
口腔内の暗さを拾わず、
自然な明るさに!

IV 級窩洞



防湿、う蝕の除去、窩洞形成、
ボンディング処理



防湿、う蝕歯質の除去、窩洞形成、
ボンディング処理



「クリアフィル®マジェスティ® ES-2
Premium」(A2DとA2Eを積層)
充填、光照射※2



形態修正、研磨

写真提供：田代歯科医院 田代 浩史 先生

※1 「クリアフィル®マジェスティ® ES フロー」の添付文書に記載の使用方法[歯質への充填修復]を示します。 ※2 照射時間及び硬化深度に関しては製品の添付文書をご参照ください。

※3 「クリアフィル®マジェスティ® IC」の添付文書に記載の使用方法[歯質への充填修復]を示します。 ※4 「クリアフィル®マジェスティ® ES-2」の添付文書に記載の使用方法[歯質への充填修復]を示します。

物性

	クリアフィル® マジェスティ® ESフロー			クリアフィル® マジェスティ® IC			クリアフィル® マジェスティ® ES-2		
	Super Low	Low	High						
X線造影性		あり		あり			あり		
曲げ強さ	152 Mpa	151 Mpa	145 Mpa	101 Mpa			90 Mpa		
圧縮強さ	374 Mpa	373 Mpa	358 Mpa	349 Mpa			347 Mpa		
フィラー含有量	78 wt%	75 wt%	71 wt%	75 wt%			78 wt%		

試験条件: ※1 ISO4049に準拠 ※2 試験片φ4×4mm、オートグラフ(島津製作所)、クロスヘッドスピード2mm/min データ測定: クラレノリタケデンタル株式会社 条件等により数値は異なります。

シェードバリエーション

	XW	W	A1	A2	A3	A3.5	A4	KA6	B1	B2	B3	B4	C1	C2	C3	C4	D2	D3	A2E	A2D (OP)	A3D (OP)	OA2	OA3	
ESフロー※3																								
High				○	○	○															○	○		
Low	○	○	○	○	○	○	○	○	○	○											○	○		
Super Low			○	○	○	○																		
IC※3		○	○	○	○	○														○	○			
ES-2※3	○	○	○	○	○	○	○	○	○	○	○	○	○	○	○	○	○	○					○	○

※3 表中の表記の「ESフロー」、「IC」、「ES-2」は、それぞれ「クリアフィル® マジェスティ® ES フロー」、「クリアフィル® マジェスティ® IC」、「クリアフィル® マジェスティ® ES-2」の略称です。

関連製品

スピーディーなCR接着のために…

クリアフィル®ユニバーサルボンド Quick ER



ワンタッチ
開閉で
液ギシも良好!



詳しい情報は
こちらから→

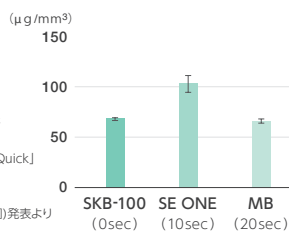
塗布後、エアブローまで待ち時間なしで、「クリアフィル®メガボンド®」に近似した機械的特性!

●ボンド塗布後は待ち時間なしで乾燥・光照射ができます。スピーディーな治療を実現するだけでなく、接着阻害因子との接触によるリスクを軽減します。

◎接着阻害因子とは? 呼気 唾液 滲出液 血液

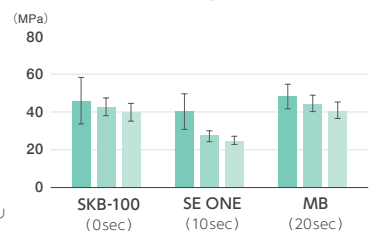
●「親水性アミド系モノマー」の採用により、ボンドの重合硬化性を向上しました。「吸水性」や「ボンド層の強度」の改善により、接着耐久性の向上に寄与する可能性が報告されています。

◎ボンド硬化物の吸水性



データ測定: 東京医科歯科大学 う蝕制御学分野
測定条件: ISO4049
SKB-100: 「クリアフィル® ユニバーサルボンドQuick」
SE ONE: 「クリアフィル® ボンド SE ONE」
MB: 「クリアフィル® メガボンド®」
日本歯科保存学会2016年春季学術大会(第144回)発表より

◎ボンド硬化物の引張り強さ



データ測定: 東京医科歯科大学 う蝕制御学分野
測定条件: 1.0×1.0×10.0mmのボンド硬化物 (SKB-100, SE ONE)はエアブローによる溶媒除去後に光重合
1か月後、マイクログラフ法にて測定。
SKB-100: 「クリアフィル® ユニバーサルボンドQuick」
SE ONE: 「クリアフィル® ボンド SE ONE」
MB: 「クリアフィル® メガボンド®」
日本歯科保存学会2016年春季学術大会(第144回)発表より

クリアフィル®マジエスティ®ESフロー

管理医療機器 歯科充填用コンポジットレジン 医療機器認証番号：224ABBZX00170000



Super Low

単品

- レジン充填材 [Super Low] (各2.7g/1.5mL)
[A1、A2、A3、A3.5]
- 付属品
ニードルチップ (N) (5個)
ニードルチップキャップ (5個)



Low

単品

- レジン充填材 [Low] (各2.7g/1.5mL)
[A1、A2、A3、A3.5、A4、KA6、B1、B2、XW、W (乳歯色)、A2D (OP)、A3D (OP)]
- 付属品
ニードルチップ (N) (5個)、ニードルチップキャップ (5個)



High

単品

- レジン充填材 [High] (各2.7g/1.5mL)
[A1、A2、A3、A2D (OP)、A3D (OP)]
- 付属品
ニードルチップ (N) (5個)、ニードルチップキャップ (5個)

クリアフィル®マジエスティ®IC

管理医療機器 歯科充填用コンポジットレジン 医療機器認証番号：230ABBZX00001000



単品 (各色)

- レジン充填材 (各2.6g/1.5mL)
[A1、A2、A3、A3.5、A4、W (乳歯色)、A2E、A2D (OP)]
- 付属品
ディスペンシングチップ (20個)
ディスペンシングチップキャップ (3個)

3本組 (各色: 付属品なし)

- レジン充填材 (各2.6g/1.5mL) 各3本
[A2、A3、A3.5、A2E]

リフィル (各色: 付属品なし)

- レジン充填材 (各2.6g/1.5mL)
[A2、A3、A3.5、A2E]



本品は袋包装です。

クリアフィル®マジエスティ®ES-2

管理医療機器 歯科充填用コンポジットレジン 医療機器認証番号：224ABBZX00119000



単品

- レジン充填材 (各3.6g/2.0mL)
[XW、W、A1、A2、A3、A3.5、A4、KA6、B1、B2、B3、B4、C1、C2、C3、C4、D2、D3、OA2、OA3]

クリアフィル®マジエスティ®ES-2 Premium

保険適用外

管理医療機器 歯科充填用コンポジットレジン 医療機器認証番号：224ABBZX00120000



単品

- レジン充填材 (各3.6g/2.0mL)
・ Enamel
[XWE、WE、A1E、A2E、A3E、A3.5E、A4E]
・ Dentin
[XWD、WD、A1D、A2D、A3D、A3.5D、A4D]

クリアフィル®ユニバーサルボンド Quick ER

管理医療機器 歯科用象牙質接着材 (歯科セラミックス用接着材料) (歯科金属用接着材料) (歯科用知覚過敏抑制材料) 医療機器認証番号：228ABBZX00065000



単品

- 5.6mL



Wパック

- ボンド (5.6mL) × 2個

付属品



シェードガイド

単品

各製品の
使用用途については
WEBからも
ご覧いただけます。



● クリアフィル®マジエスティ®LV 管理医療機器 歯科充填用コンポジットレジン 医療機器認証番号：218ABBZX00162000

● 印刷のため実際の色調と異なる場合があります。● ご使用に際しましては、製品の添付文書を必ずお読みください。● 仕様及び外観は、製品改良のため予告なく変更することがありますので予めご了承ください。

製品・各種技術に関するお問い合わせ

クラレノリタケデンタル インフォメーションダイヤル

0120-330-922

月曜～金曜 10:00～17:00

ホームページ

www.kuraraynoritake.jp

連絡先 **クラレノリタケデンタル株式会社**

〒100-0004 東京都千代田区大手町1-1-3 (大手センタービル)
フリーダイヤル：0120-330-922

製造販売元 **クラレノリタケデンタル株式会社**

〒959-2653 新潟県胎内市倉敷町2-28

販売元 **株式会社モリタ**

〒564-8650 大阪府吹田市垂水町3-33-18 TEL. (06) 6380-2525
〒110-8513 東京都台東区上野2-11-15 TEL. (03) 3834-6161
お客様相談センター：0800-222-8020
http://www.dental-plaza.com

クラレノリタケデンタル公式アプリ



Download on the
App Store

Google Play
で手に入れよう

クラレノリタケデンタル

検索

サポート OS バージョン iOS9.0 以上 / Android 5.0 以上