

管理医療機器 歯科充填用コンポジットレジン  
医療機器認証番号：224ABBZX00170000

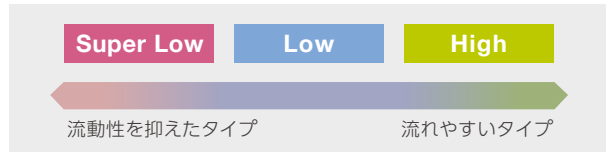
# クリアファイル<sup>®</sup>マシエスティ<sup>®</sup> ESフロー

「扱いやすい操作性」と「優れた強度」を有する  
ラクな研磨で光沢性が続くフロアブルレジン



# クリアフィル® マジェスティ® ESフロー-

術者のニーズに応じた3タイプを  
ラインナップ



**Low**

とろ  
ピタっ!

採取1分後(水平)      採取1分後(垂直)

A1    A2    A3    A3.5    A4    KA6    B1    B2    XW    W(乳歯色)    A2D(OP)    A3D(OP)

※KA6はA4よりも彩度の高い色調です。色調の濃い歯質や歯頸部の充填に適しています。  
※XWは本品の中で最も明度の高い色調です。

「適度な流動性」と「賦形性」を  
兼ね備えたタイプ

前臼歯の症例に幅広く対応します。

乳歯色を追加

A2D(OP)    A3D(OP)

遮蔽性の高い色調

**Super Low**

ピタっ!

採取1分後(水平)      採取1分後(垂直)

「流動性を抑えた」タイプ

付与した形態を保持するため、  
臼歯部咬頭や隆線の築盛にも適しています。

A1    A2    A3    A3.5

**High**

とろっ!

採取1分後(水平)      採取1分後(垂直)

「高い流動性を有する」タイプ

小さな窩洞やライニング(窩底部・窩壁部  
の平均化)に適しています。

A1    A2    A3    A2D(OP)    A3D(OP)

遮蔽性の高い色調

使用ステップの概要

W(乳歯色)を  
使用した症例<sup>※2</sup>

使用タイプ: LOW

写真提供: 田代歯科医院  
田代 浩史先生



う蝕歯質の除去及び  
窩洞形成



ボンディング処理後、  
[クリアフィル® マジェスティ® ESフロー]  
【LOW】W(乳歯色)にて充填



光照射※1により硬化



形態修正、研磨

前歯部の小窩洞  
への充填修復<sup>※2</sup>

使用タイプ: LOW

写真提供: 田代歯科医院  
田代 浩史先生



旧修復物、う蝕歯質の除去  
及び窩洞形成



ボンディング処理



[クリアフィル® マジェスティ® ESフロー]  
【LOW】A2,A3,A3.5にて充填  
光照射※1により硬化



形態修正、研磨

大臼歯咬合面の  
充填修復<sup>※2</sup>

使用タイプ: LOW

写真提供: 東京医科歯科大学  
保坂 啓一先生



う蝕歯質の除去及び  
窩洞形成



ボンディング処理後、  
[クリアフィル® マジェスティ® ESフロー]  
【LOW】A2にて充填



光照射※1により硬化



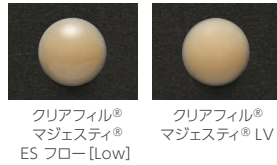
形態修正、研磨

# 1. 研磨がラク! 光沢性が続く!

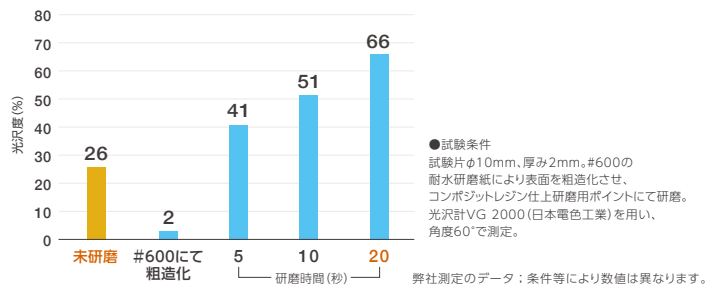
## 研磨がラク!

微細なフィラーを高密度に充填することで、硬化物の表面が滑らかになり、短時間の研磨で光沢が得られます。

### 未研磨での光沢性比較 (硬化後、未重合層を除去した状態)



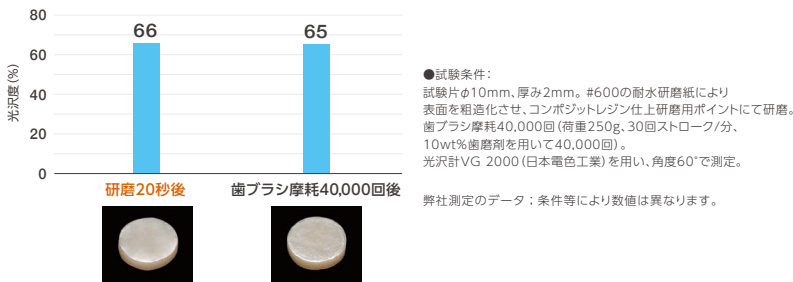
研磨時間による光沢度の変化 ※クリアフィル® マジェスティ® ES フロー [Low]



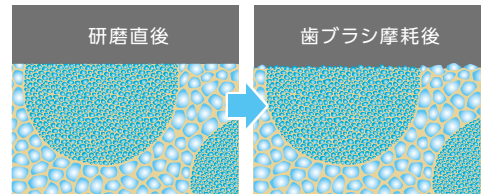
## 光沢性が続く!

長期的な表面性状も安定しており、歯ブラシ摩耗後も高い光沢性が続きます。

歯ブラシ摩耗による光沢度の変化 ※クリアフィル® マジェスティ® ES フロー [Low]



歯ブラシ摩耗前後の表面性状 (イメージ図)



粒子径の小さなフィラーを用いていますので、歯ブラシ摩耗後も硬化物表面に大きな凹凸が生じにくく、滑沢面が維持されます。

# 2. 扱いやすい操作性!

粒径が異なる2種類のフィラーの配合量をコントロールし、それぞれのフィラーに適切な表面処理を行いました。これにより、押し出しやすいだけでなく、糸引きが生じにくく扱いやすいペースト性状が得られました。

## 糸引きが生じにくいペースト性状



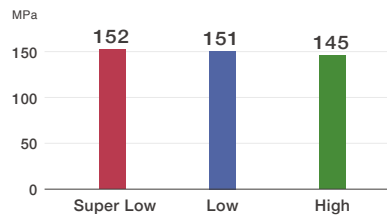
クリアフィル® マジェスティ® ES フロー [Low]

# 3. 優れた機械的強度!

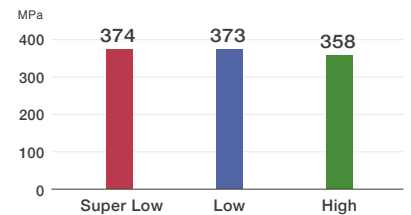
表面処理技術により、フィラーを高密度に充填することで、臼歯咬合面に使用できる機械的強度が得られました。

フィラー含有量：Super Low 78wt%、Low 75wt%、High 71wt%  
(表面処理バリウムガラス、表面処理シリカフィラー)

曲げ強さの比較 ※3



圧縮強さの比較 ※4

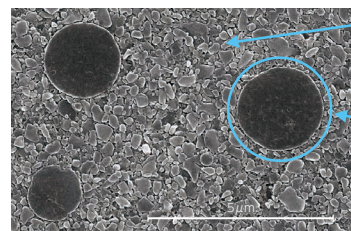


試験条件: ※3 JIS T 6514に準拠

※4 試験片φ4×4mm、オートグラフ (島津製作所)、クロスヘッドスピード2mm/min

弊社測定の数値は条件等により数値は異なります。

高強度・易研磨性・優れた操作性を兼ね備えた「クリアフィル® マジェスティ® ES フロー」の材料特性はクラレノリタケデンタルのフィラーテクノロジーにより、微細なフィラーを高密度に充填することで実現しました。



サブミクロンガラスフィラー (表面処理バリウムガラス)

クラスターフィラー (表面処理シリカフィラー)  
: 細かいフィラーの凝集体

SEM写真  
15.0kV 15.3mm×10.0k 5E(U)

クリアフィル® マジェスティ® ES フロー [Low]

## X線造影性

微細な表面処理バリウムガラスを高密度に含有することにより、歯質との識別が可能なX線造影性を有しています。

## 光拡散性

光拡散性を有しており、歯質（窩洞）への色調適合性に優れています。

### 製品構成

# クリアフィル® マジェスティ® ESフロ-

管理医療機器 歯科充填用コンポジットレジン 医療機器認証番号：224ABBZX00170000



Super Low

#### 単品

- レジン充填材 [Super Low] (各2.7g/1.5mL)  
[A1、A2、A3、A3.5]
- 付属品  
ニードルチップ (N) (5個)  
ニードルチップキャップ (5個)



Low

#### 単品

- レジン充填材 [Low] (各2.7g/1.5mL)  
[A1、A2、A3、A3.5、A4、KA6、B1、B2、XW、W (乳歯色)、A2D (OP)、A3D (OP)]
- 付属品  
ニードルチップ (N) (5個)  
ニードルチップキャップ (5個)



High

#### 単品

- レジン充填材 [High] (各2.7g/1.5mL)  
[A1、A2、A3、A2D (OP)、A3D (OP)]
- 付属品  
ニードルチップ (N) (5個)  
ニードルチップキャップ (5個)

### 関連製品

#### クリアフィル® ユニバーサルボンド Quick ER

管理医療機器 歯科用象牙質接着材  
(歯科セラミックス用接着材料) (歯科金属用接着材料) (歯科用知覚過敏抑制材料)  
医療機器認証番号：228ABBZX00065000



#### 単品

- ボンド (5.6mL) …1本

### 付属品単品



- ① ニードルチップ (N) (20個)
- ② ニードルチップキャップ (20個)

#### クリアフィル® メガボンド® 2

管理医療機器 歯科用象牙質接着材  
(歯科セラミックス用接着材料) (歯科金属用接着材料) (歯科用知覚過敏抑制材料)  
医療機器認証番号：227ABBZX00114000



#### セット品

- プライマー (6mL) …1本
- ボンド (5mL) …1本
- 遮光板 (C) …1個
- 遮光皿 (C) …1個
- アプリケーターブラシ …50本 (ファイバーシルバー)

#### クリアフィル® メガボンド® FA

高度管理医療機器 医薬品含有歯科用象牙質接着材  
医療機器承認番号：21700BZZ0042000



#### セット品

- プライマー (6mL) …1本
- ボンド (5mL) …1本
- 遮光板 (B) …1個
- 遮光皿 (B) …1個
- スポンジ小片 …1個
- アウターケース …1個

#### クリアフィル® マジェスティ® ES-2

管理医療機器 歯科充填用コンポジットレジン  
医療機器認証番号：224ABBZX00119000



#### 単品

- レジン充填材 (各3.6g/2.0mL)  
XW、W、A1、A2、A3、A3.5、A4、KA6、B1、B2、B3、B4、C1、C2、C3、C4、D2、D3、OA2、OA3

- クリアフィル® マジェスティ® LV 管理医療機器 歯科充填用コンポジットレジン 医療機器認証番号：218ABBZX00162000
- 印刷のため、現品と色調が異なることがあります。● 仕様及び外観は、製品改良のため予告無く変更することがありますので、予めご了承下さい。
- 本文中の「マジェスティ® ES フロー」と「マジェスティ® LV」は、それぞれ「クリアフィル® マジェスティ® ES フロー」と「クリアフィル® マジェスティ® LV」を示します。● ご使用に際しましては添付文書を必ずお読み下さい。

### 製品各種技術に関するお問い合わせ

クラレノリタケデンタル インフォメーションダイヤル

☎ 0120-330-922 月曜～金曜 10:00～17:00

ホームページ

[www.kuraraynoritake.jp](http://www.kuraraynoritake.jp)

製造販売元 **クラレノリタケデンタル株式会社**

〒959-2653 新潟県胎内市倉敷町2-28

連絡先 **クラレノリタケデンタル株式会社**

〒100-0004 東京都千代田区大手町1-1-3  
(大手センタービル)  
フリーダイヤル：0120-330-922

販売元 **株式会社モリタ**

〒564-8650 大阪府吹田市垂水町3-33-18 TEL. (06) 6380-2525  
〒110-8513 東京都台東区上野2-11-15 TEL. (03) 3834-6161  
お客様相談センター：0800-222-8020  
<http://www.dental-plaza.com>