

kuraray

Noritake

刀 KATANA[®]
CAD/CAMシステム



クラレノリタケデンタル株式会社

刀 KATANA[®]

CAD/CAMシステム

計測 / 設計	スキャナー	3	—
高度な最適化	CAMソフト	7	—
切削	ミリングマシン	9	—
切削	ドリル	15	—
焼成	ファーネス	16	—
素材	CAD/CAM材料	17	—



計測 / 設計

スキャナー



使いやすさと性能を追求したデザイン

スキャン工程の効率化

【デュアルスキャン】

2つの台座を活用し、最小限の操作で上下顎の模型をスキャンできます。より少ない時間、より少ない操作で多くの作業を効率的に実行できます。



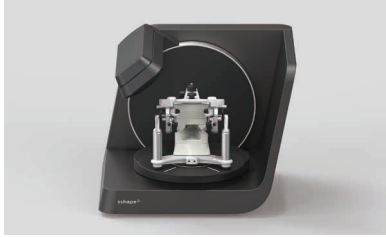
術者目線のデザイン

【カメラアームが可動 / 咬合器の平面設置が可能】

可動するカメラアームと、水平移動する台座により、スキャン時における模型の落下リスクを低減します。開放的な間口を確保することにより、模型や咬合器の設置が容易になりました。



咬合器用オプションを追加



Articulator plate

咬合器にセットした状態で
バイト情報のスキャンが可能です。

※ Dental Systemのver.2018以上 (F8のみver.2.22.2以上) で使用可能



マルチダイスキャン

マルチダイフィクスチャーを使用することで多数歯症例のような場合に支台歯の情報を1歯ずつではなく、最大7歯分まとめてスキャンできる機能です。

最大 **7** 歯分
まとめてスキャン



マルチダイフィクスチャー

F8 E4 E3

オプション

E2

テクスチャースキャン

模型に描記した設計線をスキャンすることができる機能です。



テクスチャースキャン (カラー)

カラー

F8 E4 E3

モノクロ

E2

デザインソフト機能比較

対応機種	F8 E4 E3	F8 E4 E3 E2	E2
パッケージ	Dental System Complete Restorative	Dental System Premium	Dental System Crown and Bridge
コーピング	○	○	○
ブリッジ/クラウン	○	○	○
インレー / アンレー / ラミネートベニア	○	○	○
ダブルスキャン	○	○	○
テンポラリークラウン	○	○	—
テーブルトップ & オーバーレイ ※1	○	○	—
テレスコープ ※1	○	○	—
診断用ワックスアップ	○	○	—
歯肉 ※1	○	○	—
カスタムアバットメント ※1	○	要アドオンソフト ※2	要アドオンソフト ※2
フルデンチャー ※1	○	要アドオンソフト ※2	要アドオンソフト ※2
パーシャルデンチャー ※1	○	要アドオンソフト ※2	要アドオンソフト ※2
模型 ※1	○	要アドオンソフト ※2	要アドオンソフト ※2
サージカルガイド ※1	要アドオンソフト ※2	要アドオンソフト ※2	要アドオンソフト ※2

※1 当社で提供する材料が無い機能となります。

※2 機能の詳細は販売店にご確認ください。

F8



販売名 |

カタナ® デンタルスキャナー F8

一般医療機器 歯科技工室設置型コンピュータ支援設計・製造ユニット
医療機器届出番号: 15B1X10001290016

寸法 (mm)	W450×H400×D450
重量 (kg)	17.0
スキャン時間 (全歯列弓)	9秒
カメラ解像度/台数	500万画素/4台
精度	4 μm
光源	青色LEDマルチライン

※1

その他特長	Articulator Plate 付属 マルチダイスキャン テクスチャースキャニング カラー 支台歯を着脱せずにスキャン可能 デュアルスキャン PCとEthernet接続
デザインソフト	Dental System Premium Dental System Complete Restorative

E4



販売名 |

カタナ® デンタルスキャナー E4

一般医療機器 歯科技工室設置型コンピュータ支援設計・製造ユニット
医療機器届出番号: 15B1X10001290013

寸法 (mm)	W366×H312×D296
重量 (kg)	12.9
スキャン時間 (全歯列弓)	9秒
カメラ解像度/台数	500万画素/4台
精度	4 μm
光源	青色LEDマルチライン

※1

その他特長	Articulator Holder 付属 マルチダイスキャン テクスチャースキャニング カラー 支台歯を着脱せずにスキャン可能
デザインソフト	Dental System Premium Dental System Complete Restorative

E3



販売名 |

カタナ® デンタルスキャナー E3

一般医療機器 歯科技工室設置型コンピュータ支援設計・製造ユニット
医療機器届出番号:15B1X10001290012

寸法 (mm)	W366×H312×D296	その他特長	Articulator Holder 付属 マルチダイスキャン テクスチャースキャニング カラー
重量 (kg)	12.9	デザインソフト	Dental System Premium Dental System Complete Restorative
スキャン時間 (全歯列弓)	18秒		
カメラ解像度/台数	500万画素/2台		
精度	7 μm		
光源	青色LEDマルチライン		

※1

E2



販売名 |

カタナ® デンタルスキャナー E2

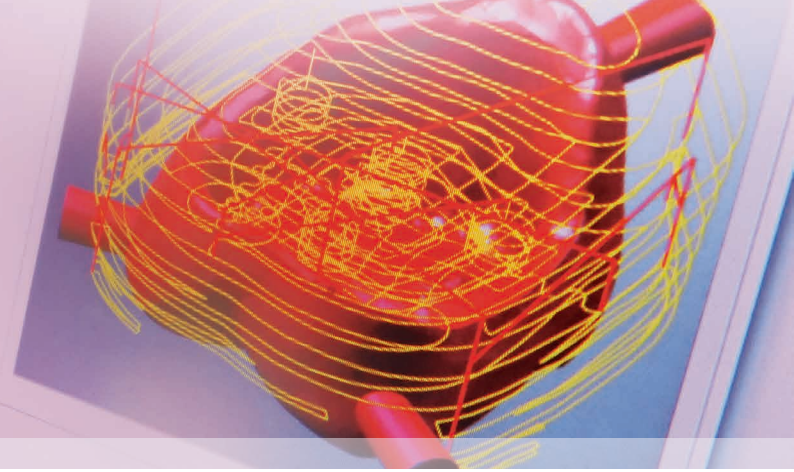
一般医療機器 歯科技工室設置型コンピュータ支援設計・製造ユニット
医療機器届出番号:15B1X10001290011

寸法 (mm)	W366×H312×D296	その他特長	Articulator Holder 付属 マルチダイスキャン オプション テクスチャースキャニング モノクロ
重量 (kg)	12.9	デザインソフト	Dental System Premium Dental System Crown and Bridge
スキャン時間 (全歯列弓)	24秒		
カメラ解像度/台数	500万画素/2台		
精度	10 μm		
光源	青色LEDマルチライン		

※1

高度な最適化

CAMソフト



「カタナ®」ブランド マテリアルを高精度に加工

「hyperDENT®」には、「カタナ®」ブランド マテリアル用の切削モジュールが搭載されています。歯科用ミリングマシン MD-500やMD-500S、歯科用CAD/CAMマシン DWXシリーズと組み合わせることでより高精度な加工が可能です。審美的にも強度的にも優れた、「カタナ®」ブランド マテリアルの特徴を最大限に発揮できるCAMソフトです。

インレー製作に適したテンプレートを用意

サポートピンを複数設定可能!加工時の脱落を低減

「hyperDENT®」のインレー加工テンプレートでは、くり抜き量を低減することで、サポートピンを複数設定することが可能です。1本の場合に比べ、加工時の負荷によりサポートピンが破折し、加工物が脱落するリスクを低減しています*。



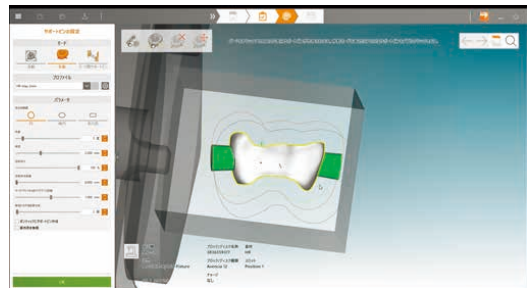
従来プログラム



インレー加工テンプレート

hyperDENT®

【製造元】
株式会社フォロミーテクノロジージャパン
〒108-0022 東京都港区海岸3-24-18
ラシクラスEX東京ベイ601号室



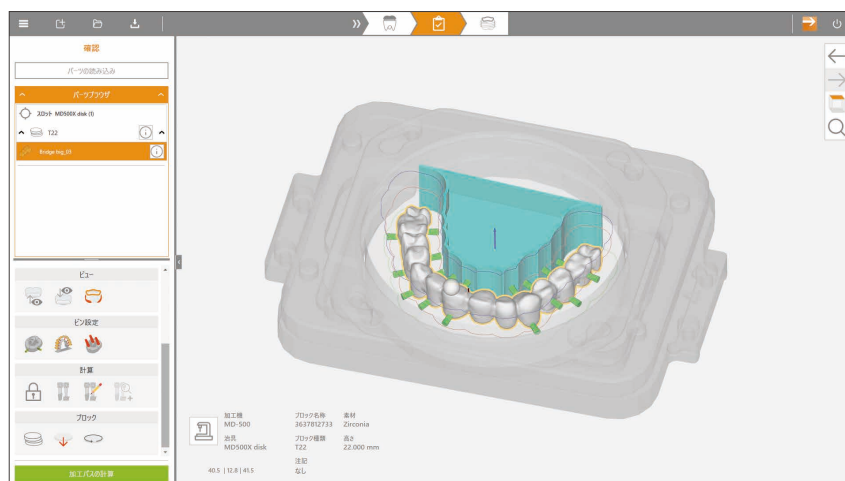
*サポートピンが1本でも破折しないケースもあります。

独自の加工プログラムで、加工時間を短縮

「hyperDENT®」のインレー加工テンプレートでは、独自のプログラムにより、加工効率を上げ、加工時間を短縮しています。

	小臼歯	大臼歯
使用材料	カタナ® アベンシア® ブロック 2	カタナ® アベンシア® P ブロック
種別 (サイズ)	12	14
加工例		
加工時間 目安	約 11分	約 20分
	約14分	約25分
	歯科用ミリングマシン MD-500 歯科用ミリングマシン MD-500S	
	歯科用CAD/CAMマシン DWX-53D (比較例)	

hyperDENT®



hyperDENT
COMPACT

対応機種



DWX-53D



DWX-53DC



MD-500 / MD-500S

販売名 hyperDENT® Advance	<input type="checkbox"/> ※1	<input type="checkbox"/> ※1	<input type="checkbox"/> ※2
販売名 hyperDENT® for MD			<input type="checkbox"/> ※2
販売名 hyperDENT® Compact element	<input type="checkbox"/> ※1	<input type="checkbox"/> ※1	

○使用に際してはPC(別売)が必要です。2年目よりライセンス料が必要です。

ユーザー様ごとのニーズに応えたカスタムテンプレートの対応も可能です
お問い合わせは、クラレノリタケデンタルまで

※1 DWX-53D、DWX-53DCには、別途hyperDENT®53テンプレートが必要です。

※2 MD-500Sには、別途、側方切削テンプレートが必要です。

・「hyperDENT」は株式会社フォローミーテクノロジー日本の登録商標です。

株式会社フォローミーテクノロジー日本

【製造元】株式会社フォローミーテクノロジー日本
〒108-0022 東京都港区海岸3-24-18 ランクラスEX東京ベイ601号室

切削

ミリングマシン

MD-500 / MD-500S

工業用加工機で培ったテクノロジーを応用

高い技術力に裏打ちされた高速・高精度5軸ミリングマシン

歯科用ミリングマシンMD-500・MD-500Sはキャノン電子株式会社が工業用加工機で培った経験を活かして開発された歯科用ミリングマシンです。キャノン電子株式会社の高剛性思想を受け継ぎながら、より高速・高精度な加工、及び小型化と使いやすさを両立させ、デジタル歯科医療の向上を目指して製品化されました。



販売名 |

歯科用ミリングマシン MD-500

一般医療機器 歯科技工室設置型コンピュータ支援設計・製造ユニット
医療機器届出番号: 13B2X10330000003



販売名 |

歯科用ミリングマシン MD-500S

一般医療機器 歯科技工室設置型コンピュータ支援設計・製造ユニット
医療機器届出番号: 13B2X10330000004

外形寸法 (mm)	W500×H680×D740
重量 (kg)	約110
電気規格	AC100V (50/60Hz)
使用環境条件	温度: 0~40℃ 湿度: 20~75%RH以下 (結露のないこと)

上記の仕様及び下記の脚注(*)は、歯科用ミリングマシンMD-500と歯科用ミリングマシンMD-500Sにて共通です。

※ 本体の使用にはエア圧0.6MPa以上のコンプレッサーが必要となります。確保できない場合は別売の増圧ユニットを使用することで、エア圧0.35MPa以上のコンプレッサーで使用できます。
※ 動作には集塵装置(別売)が必要です。 ※ 導入に際しては保守契約が必要です。

Canon
キャノン電子株式会社

【製造販売元】キャノン電子株式会社 〒105-0011 東京都港区芝公園3-5-10

高速切削加工

CAD/CAM冠 切削時間

最短 **9分**

※「カタナ® アベンシア® ブロック 2」12サイズで
 小臼歯を1本切削した場合
 ※最短時間を表示
 ※「カタナ® ミリングバー」使用時

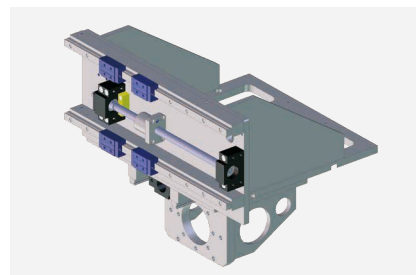
キャリブレーション不要

X, Y, Z 軸には高精度リニアガイド、ボールねじ、A, B 軸には精密制御用高精度減速器を採用したことにより、位置ズレを低減させました。これらの機構により、キャリブレーション作業が不要になりました。

高剛性

X, Y, Z 軸を1フレームベースに集中配置することで高い剛性を実現。高速駆動してもドリルや加工物のたわみ・ブレを抑え、高精度な加工を行うことが可能です。

ブレを抑える1フレームベース



高い保持性を可能にする ホルダチャック方式

- ◎ ドリルをチャックナットで締付けて固定するため、ドリル把持力が高い機構となっています。
- ◎ 回転によるブレが軽減されるため高精度な加工が可能です。

ホルダチャック方式



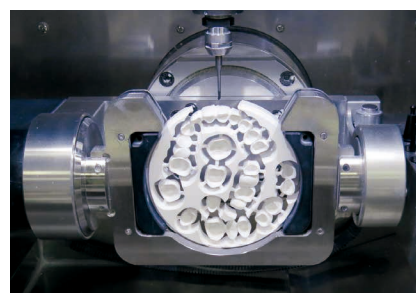
C型ディスク固定プレートによる 側方切削タイプ

対応機種

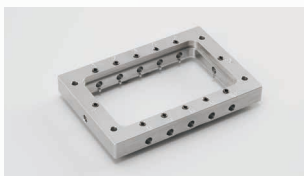
MD-500S

ディスクをO型ディスク固定プレート同等の強度で固定し、アンダーカット部分をディスクの側方からアプローチし、精密に加工することが可能です。

※C型ディスク固定プレートは、歯科用ミリングマシンMD-500Sのみ使用できます。
 また、歯科用ミリングマシンMD-500Sでは、O型ディスク固定プレートは使用できません。



◎主な付属品



ブロック固定プレート

対応機種 MD-500 / MD-500S



ディスク固定プレート

対応機種 MD-500



ディスク固定プレート

対応機種 MD-500S

◎別売品

増圧ユニット

※エア圧0.6MPa未満のコンプレッサーを使用の場合、増圧ユニットが必要です。増圧ユニット使用時はエア圧0.35MPa以上のコンプレッサーで動作可能です。



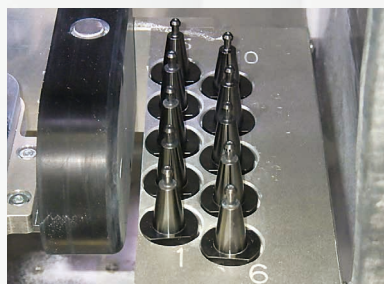
CAD/CAMレジックブロック最大12個装着可能

「カタナ® アベンシア® N」「カタナ® アベンシア® ブロック 2」「カタナ® アベンシア® Pブロック」を最大12個装着できる専用ジグにより、加工効率を最大化します。



ATC搭載 (Auto Tool Changer)

10本のドリルを自動で交換するATC機能を搭載することにより、加工内容に合わせてスムーズにドリルの交換を行えます。



DWX-53DC



販売名 |

歯科用CAD/CAMマシン DWX-53DC

一般医療機器 歯科技工室設置型コンピュータ支援設計・製造ユニット
医療機器届出番号：22B3X10020000107

外形寸法 (mm)	W650×H831×D763 (レギュレータ取付時の幅)
重量 (kg)	約120
電気規格	AC100 V ± 10% 50/60 Hz
消費電力	約250 W
使用環境条件	温度：5～40℃ 湿度：35～80% (結露のないこと)

DWX-53D



販売名 |

歯科用CAD/CAMマシン DWX-53D

一般医療機器 歯科技工室設置型コンピュータ支援設計・製造ユニット
医療機器届出番号：22B3X10020000109

外形寸法 (mm)	W555×H705×D725
重量 (kg)	105
電気規格	AC100 V 50/60 Hz
消費電力	約170 W
使用環境条件	温度：5～40℃ 湿度：35～80% (結露のないこと)

※ 動作には集塵装置 (別売) が必要です。 ※ 導入に際しては保守契約が必要です。

 **DGSHAPE**
A Roland Company

【製造販売元】 DGSHAPE株式会社 〒431-2103 静岡県浜松市浜名区新都田1-1-2

連続運転を実現する 高速ディスクチェンジャー

対応機種

DWX-53DC

材料を自動交換するディスクチェンジャーを搭載。最大6個までのアダプターを取り付け可能で、さらに材料に応じてエア量を自動で切り替えられるため、多様な材料を連続加工できます。

連続加工

最大 **6** 枚

5軸制御とボールネジによる 高品質な加工

対応機種

DWX-53DC

DWX-53D

X、Y、Z軸にスムーズで信頼性の高いボールネジを採用することで高品質な加工を実現。さらに5軸制御加工によってアンダーカットやロングスパン、フルマウスなどの複雑な補綴装置の加工をサポートします。



オプション品

模型切削時間短縮キット CA-MK1

対応機種

DWX-53DC

DWX-53D

CA-MK1は模型用の石こうで作成したブロックを切削することで精度の高い模型を作成することが可能です。また、石こうディスクを使用している模型切削と比較して、材料コスト削減と切削時間の短縮が可能です。

**CA-MK1**

Time Reduction Kit for Casted Models

CA-MK1 大荒取りツール ZRB-150D

- ・3キット
- ・1本

[製造販売元] DGSHAPE株式会社 〒431-2103 静岡県浜松市浜名区新都田1-1-2

切削

ドリル

ダイヤモンドコートドリルの採用で
長寿命化を実現

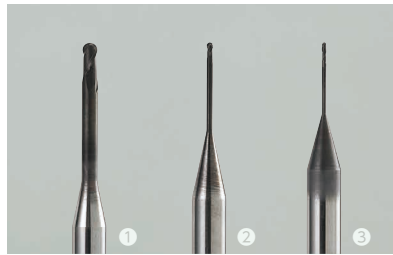


カタナ® ドリル

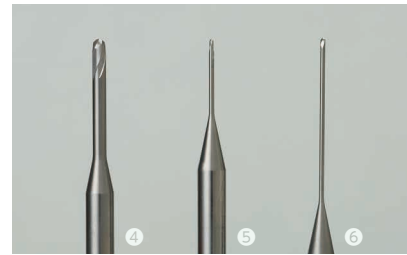
販売名 | カタナ® ドリル

一般医療機器 歯科用研削器材

医療機器届出番号：15B1X10001330001



- ① 2.0 MM (ダイヤモンドコート)
- ② 0.8 MM (ダイヤモンドコート)
- ③ 0.6 MM (ダイヤモンドコート)



- ④ 2.0 MM
- ⑤ 0.8 MM
- ⑥ 0.8 MM LN

カタナ® ミリングバー

販売名 | カタナ® ミリングバー

一般医療機器 歯科用研削器材

医療機器届出番号：15B1X10001330011



- ⑦ ϕ 2.0 mm (ダイヤモンドコート)
- ⑧ ϕ 1.0 mm (ダイヤモンドコート)

材料別 工具対応表

	① 2.0 MM (ダイヤモンドコート)	② 0.8 MM (ダイヤモンドコート)	③ 0.6 MM (ダイヤモンドコート)	④ 2.0 MM	⑤ 0.8 MM	⑥ 0.8 MM LN	⑦ ϕ 2.0 mm (ダイヤモンドコート)	⑧ ϕ 1.0 mm (ダイヤモンドコート)
ノリタケ カタナ® ジルコニア	○	○	○*	○	○	○		
ノリタケ カタナ® レジン				○	○	○		
ノリタケ カタナ® ワックス				○	○	○		
カタナ® アベンシア® N								
カタナ® アベンシア® ブロック 2			○*				○	○
カタナ® アベンシア® Pブロック								

* 「hyperDENT®」のバージョン9以降が必要です。 * DWX-4には使用できません。

焼成

ファーンレス

「ノリタケカタナ®ジルコニア」との組み合わせで、
3本ブリッジまで約90分焼成*を実現



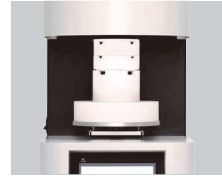
*90分焼成は「ノリタケ カタナ® F-2N」を使用し800℃で取り出した場合に可能です。

F-2N



ステージ昇降タイプ

コンパクト設計可能なステージ昇降タイプを採用。焼成サヤ2段収納が可能です。



ロングスパンブリッジの焼成が可能

ロングスパンブリッジの収納が可能な内径φ96mmの焼成サヤを採用しています。



販売名 | ノリタケ カタナ® F-2 N

一般医療機器 歯科技工用ポーセレン焼成炉 医療機器届出番号: 25B2X10003000014

電源電圧	200V 単相20A 以上	最高使用温度 (℃)	1600
消費電力	2300VA	プログラム数	200プログラム (ノリタケ カタナプログラム20、ユーザープログラム180)
本体寸法 (mm)	W340×H780×D390	ステップ数	最大20 (ユーザープログラム)
本体質量 (kg)	約62	付属品	上部ケーキ×1、下部ケーキ×1、セラミック製サヤ×2 セラミック製サヤフタ×1、ファイバー製サヤ×1 ファイバー製サヤフタ×1
炉内寸法 (mm)	φ110×H85 (サヤ2段積み対応)		
ヒーター	MoSi2ヒーター 4本		

F-1N



正方形の大型焼成サヤによる大量焼成が可能

F-1N 用焼成サヤと組み合わせることでフルマウスはもちろんのことジルコニアクラウンやブリッジを大量に焼成することが可能です。



扉開閉タイプのワイドな炉内

焼成サヤが3段積み可能なワイドな炉内となっています。



販売名 | ノリタケ カタナ® F-1 N

一般医療機器 歯科技工用ポーセレン焼成炉 医療機器届出番号: 25B2X10003000012

電源電圧	200V 単相25A以上	ヒーター	MoSi2ヒーター 6本
消費電力	4500VA	最高使用温度 (℃)	1600
本体寸法 (mm)	W500×H770×D460	プログラム数	200プログラム (ノリタケ カタナプログラム20、ユーザープログラム180)
本体質量 (kg)	約100	ステップ数	最大20 (ユーザープログラム)
炉内寸法 (mm)	W150×H150×D150 (サヤ3段積み対応)		

素材

CAD/CAM材料



ジルコニア

ノリタケカタナ® ジルコニア

管理医療機器 歯科切削加工用セラミックス 医療機器認証番号: 223AFBZX00185000



シリーズ	サイズ	色調
UTML	φ98.5 × t14, 18 mm	A1 A2 A3 A3.5 A4 ENW EA1
STML	φ98.5 × t14, 18, 22 mm	A1 A2 A3 A3.5 A4 NW
YML HTML PLUS	φ98.5 × t14, 18, 22 mm	A1 A2 A3 A3.5 A4 B1 B2 B3 C1 C2 C3 D2 D3 NW
HT	φ98.5 × t14, 18, 22, 26 mm	HT10 HT12 HT13

幅広い用途に使用可能

透光性、機械的特性の異なる各シリーズを使い分けることで、前歯修復からブリッジ修復までの幅広い用途に対応できます。*1

推奨用途	曲げ強さ ^{※2} (MPa)	透光性 ^{※3} (%)
ラミネートベニア インレー・アンレー	557	51
前歯クラウン	748	49
白歯クラウン	750~1100	45~49
3本ブリッジ	1150	45
ロングスパンブリッジ (フルマウス)		

測定条件: 無着色ジルコニア(原材料)を使用 ※2 ISO6872:2015準拠(3点曲げ試験)、試験片サイズ: 3×4×40 mm ※3 全光線透過率、光源: D65、試験片厚み: 1.0 mm
クラレノリタケデンタル(株)測定: 条件により数値は異なります。

*1 各シリーズが必要となるジルコニアの最小厚みが異なります。詳細は電子添文等をご確認ください。

CAD/CAMレジンブロック

機能区分名	保険適応範囲	製品名	種別	サイズ	色調								
					A1	A2	A3	A3 OP	A3.5	B1	B2	OE	
Ⅱ	小白歯	カタナ® アベンシア® ブロック 2 管理医療機器 歯科切削加工用レジン材料 医療機器認証番号:302AFBZX00019000 	単層	12									
				14L									
			ML	12									
				14L									
Ⅲ	大白歯	カタナ® アベンシア® P ブロック 管理医療機器 歯科切削加工用レジン材料 医療機器認証番号:229AFBZX00091200 	-	12									
				14									
Ⅳ	前歯	カタナ® アベンシア® N 管理医療機器 歯科切削加工用レジン材料 医療機器認証番号:301AFBZX00015000 	ML	14L									

2024年6月1日現在

その他

ノリタケ カタナ® ワックス

一般医療機器 歯科用キャスト用ワックス
 医療機器届出番号: 23B1X10001C7015
 【製造販売元】 山八歯材工業株式会社
 愛知県蒲郡市西浦町大知柄54-1

- サイズ: φ98.5×t20 mm
- カラー: ブルー



ノリタケ カタナ® レジン

管理医療機器 歯科切削加工用レジン材料
 医療機器認証番号: 225AFBZX00031000
 【製造販売元】 山八歯材工業株式会社
 愛知県蒲郡市西浦町大知柄54-1

- サイズ: φ98.5×t20 mm
- カラー: A1、A2、A3



エステティック カララント®

管理医療機器 歯科セラミックス用着色材料 医療機器認証番号:305AFBZX00084000

単品

- 容量: 12 mL
- A plus, B plus, C plus, D plus, BLUE, GRAY, VIOLET, BROWN, ORANGE, PINK, WHITE, OPAQUE

ベーシックキット

- 容量: 12 mL×12本
- A plus, B plus, C plus, D plus, BLUE, GRAY, VIOLET, BROWN, ORANGE, PINK, WHITE, OPAQUE



リキッド用筆ペン



セラビアン® ZR

管理医療機器 歯科用陶材
 医療機器認証番号: 223AFBZX000161000



詳しくは
こちら

●印刷のため実際の色調と異なる場合があります。 ●ご使用に際しましては、製品の電子添文等を必ずお読みください。 ●仕様及び外観は、製品改良のため予告なく変更することがありますので予めご了承ください。

クラレノリタケデンタル株式会社

お問い合わせ

☎ 0120-330-922 平日 10:00~17:00

〒100-0004 東京都千代田区大手町2丁目6-4 常盤橋タワー

【製造販売元】クラレノリタケデンタル株式会社
〒959-2653 新潟県胎内市倉敷町2-28

【販売元】株式会社モリタ
〒564-8650 大阪府吹田市垂水町3-33-18
お客様相談センター：0800-222-8020(医療従事者様向窓口)

クラレノリタケデンタル
LINE公式アカウント

友だち追加はこちらから



最新情報
配信中!

「カタナ」及び「セラビアン」はノリタケ株式会社の登録商標です。
「エステティック カララント」及び「アベンシア」は株式会社クラレの登録商標です。

T812-04 02/2025