



ノリタケ カタナ® ジルコニア

ノリタケ **KATANA Zirconia**

YML イットリア マルチ レイヤード
Yttria Multi Layered

「ノリタケ® カタナ® ジルコニア」YMLは、最終仕上げ方法によって、質感や色調が異なります。
症例や用途に合わせて、最終仕上げ方法をご選択ください。

Case1. 最終仕上げ：研磨法

【使用材料】「ノリタケ カタナ® ジルコニア」YML(A3)
「パールサーフェス® Z」



【手順】
通法にしたがい歯冠全体を研磨します。

Case1. 最終仕上げ：研磨法

Case2. 最終仕上げ：グレース法

【使用材料】「ノリタケ カタナ® シルコニア」YML (A3)
「セラビアン® ZR」FCペーストステイン Clear Glaze



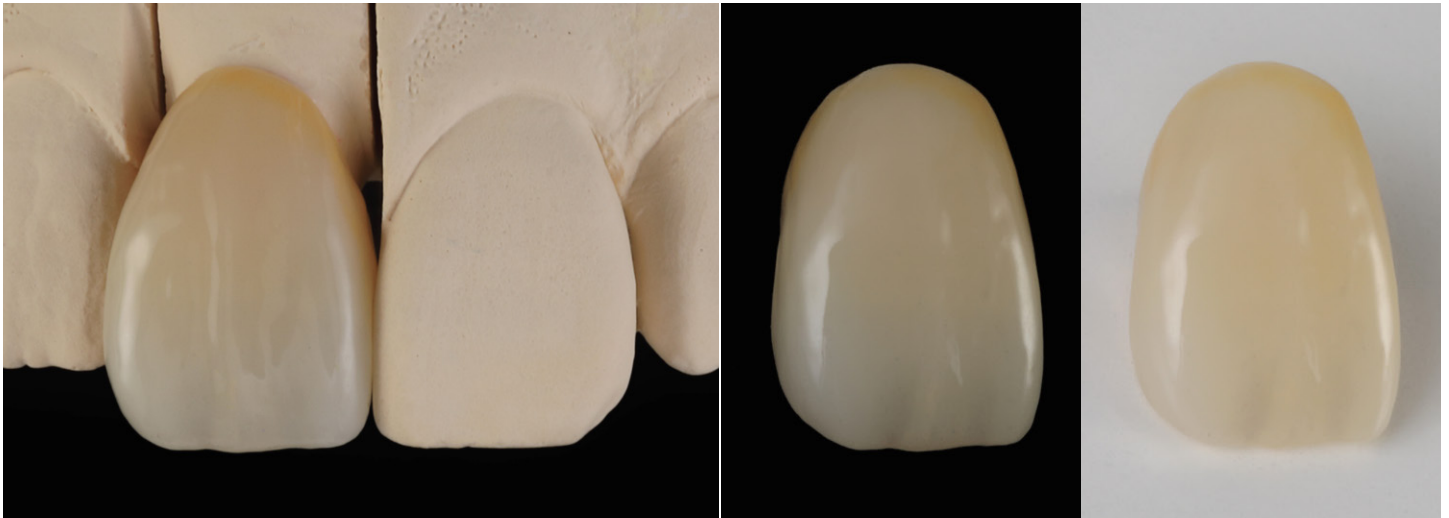
【手順】

陶材の染盛量、ジルコニアの厚みを確認します。対合歯とジルコニアフレームの接触部位を研磨し、研磨部位を除いた歯冠表面は50~70 μ mのアルミナによるサンドブラスト処理を0.2MPa (2気圧) で行います。その後、10分間の超音波洗浄 (アルコール又はアセトン) 又はスチームクリーナー洗浄を行います。その後、陶材のグレイズを添付文書にしたがい塗布し、焼成します。

Case2. 最終仕上げ：グレイズ法

Case3. 最終仕上げ：陶材併用法（ステイン使用）

【使用材料】 「ノリタケ カタナ® シルコニア」 YML (A3)
「セラピアン® ZR」 FCペーストステイン Dark Gray, Glayish Blue, Cervical 2, A+



【手順】

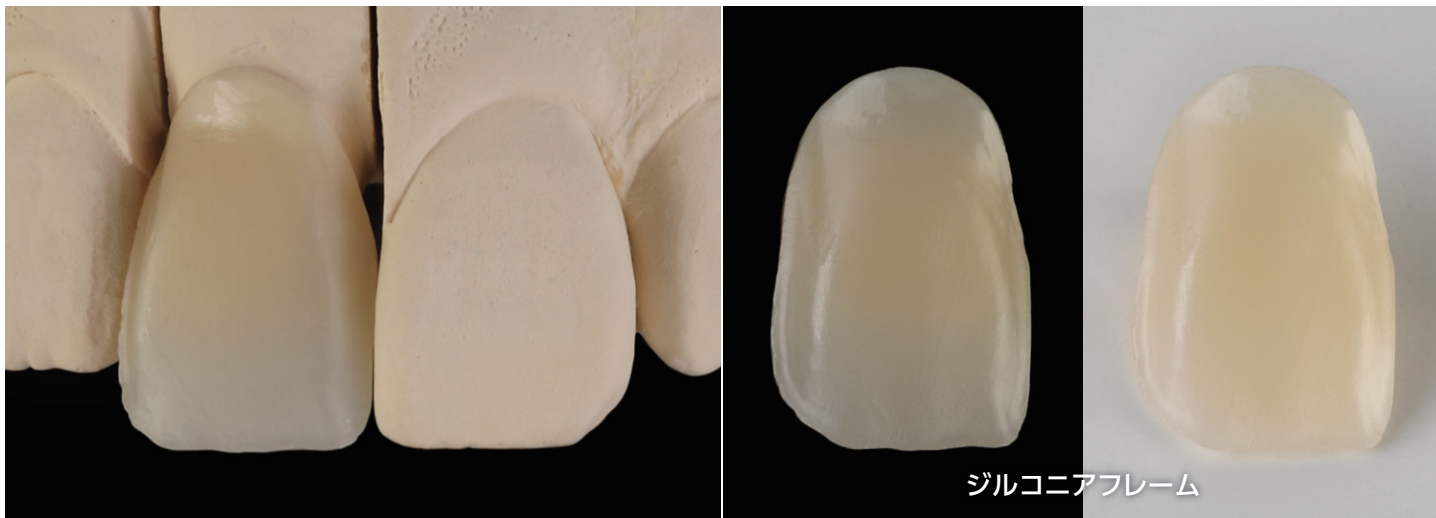
陶材の染盛量、ジルコニアの厚みを確認します。対合歯とジルコニアフレームの接触部位を研磨し、研磨部位を除いた歯冠表面は50~70 μ mのアルミナによるサンドブラスト処理を0.2MPa (2気圧) で行います。その後、10分間の超音波洗浄 (アルコール又はアセトン) 又はスチームクリーナー洗浄を行います。その後、陶材の添付文書にしたがい染盛 (もしくは塗布) し、焼成します。(積層法)

Case3. 最終仕上げ：陶材併用法 (ステイン使用)



Case4. 最終仕上げ：陶材併用法

【使用材料】「ノリタケ カタナ® ジルコニア」YML (A3)



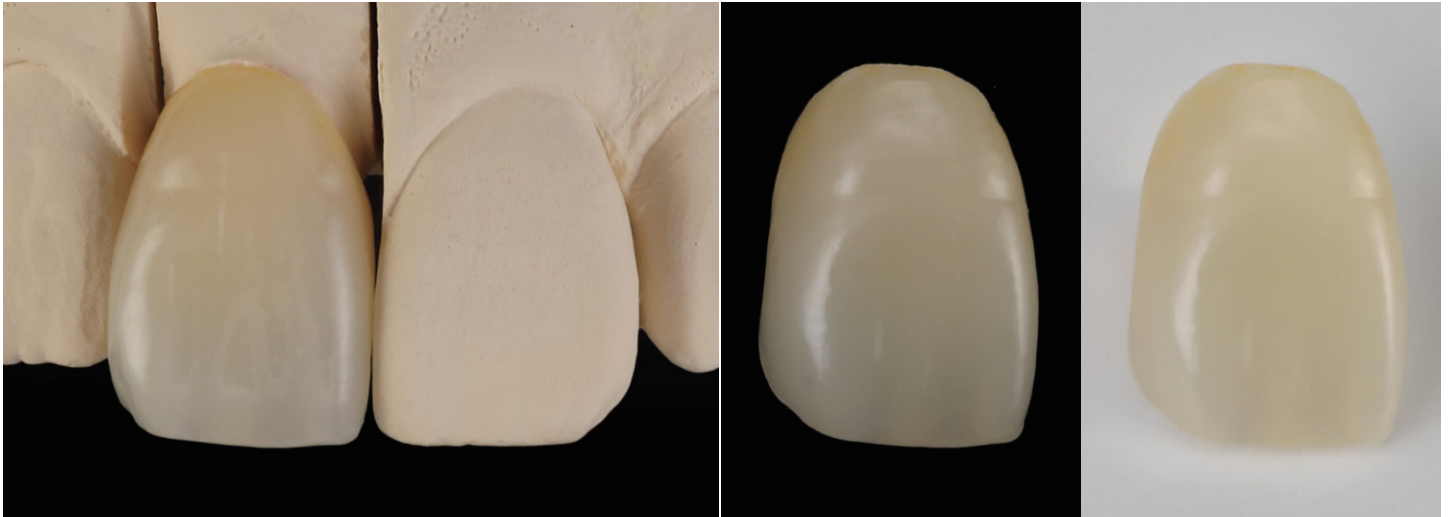
ジルコニアフレーム

【手順】

陶材の染盛量、ジルコニアの厚みを確認します。対合歯とジルコニアフレームの接触部位を研磨し、研磨部位を除いた歯冠表面は50~70 μ mのアルミナによるサンドブラスト処理を0.2MPa (2気圧) で行います。その後、10分間の超音波洗浄 (アルコール又はアセトン) 又はスチームクリーナー洗浄を行います。その後、陶材の添付文書にしたがい染盛 (もしくは塗布) し、焼成します。(積層法)

Case4. 最終仕上げ：陶材併用法

【使用材料】 「ノリタケ カタナ® シルコニア」 YML (A3)
「セラビアン® ZR」 トランスルーセント Tx (ウォッシュベイクとして使用)
「セラビアン® ZR」 インターナルステイン Incisal Blue1, Incisal Blue 2, Gray, Cervical 2, A+
「セラビアン® ZR」 ラスター LT。



【手順】

陶材の染盛量、ジルコニアの厚みを確認します。対合歯とジルコニアフレームの接触部位を研磨し、研磨部位を除いた歯冠表面は50~70μmのアルミナによるサンドブラスト処理を0.2MPa (2気圧) で行います。その後、10分間の超音波洗浄 (アルコール又はアセトン) 又はスチームクリーナー洗浄を行います。その後、陶材の添付文書にしたがい染盛 (もしくは塗布) し、焼成します。(積層法)

Case4. 最終仕上げ：陶材併用法



- ノリタケ カタナ® ジルコニア 管理医療機器 歯科切削加工用セラミックス 医療機器認証番号：223AFBZX00185000
- セラビアン®ZR 管理医療機器 歯科用陶材 医療機器認証番号：223AFBZX00161000
- パールサーフェス® 一般医療機器 歯科用研磨器材 医療機器届出番号：15B1X10001090009
- 写真・映像のため実際の色調と異なる場合があります。
- 仕様及び外観は、製品改良のため予告なく変更することがありますので予めご了承ください。
- ご使用に際しましては、製品の添付文書を必ずお読みください。

連絡先 **クラレノリタケデンタル株式会社**

〒100-0004 東京都千代田区大手町2丁目6-4 常盤橋タワー
フリーダイヤル：0120-330-922

製造販売元 **クラレノリタケデンタル株式会社**

〒959-2653 新潟県胎内市倉敷町2-28

販売元 **株式会社モリタ**

〒564-8650 大阪府吹田市垂水町3-33-18 TEL. (06) 6380-2525
〒110-8513 東京都台東区上野2-11-15 TEL. (03) 3834-6161
お客様相談センター：0800-222-8020 〈医療従事者様向窓口〉
<http://www.dental-plaza.com>