

# hyperDENT<sup>®</sup>

COMPACT

使いやすさを追求した  
カタナ<sup>®</sup>ブランドマテリアル  
のためのCAMソフト

# hyperDENT<sup>®</sup>

COMPACT

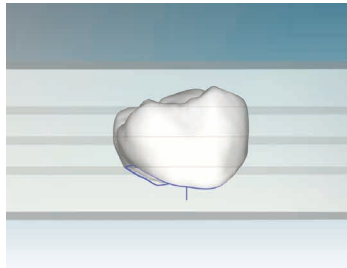
## 「ノリタケ カタナ<sup>®</sup>ジルコニア」 「カタナ<sup>®</sup>アベンシア<sup>®</sup>ブロック」を高精度に加工

「hyperDENT<sup>®</sup>」には「ノリタケカタナ<sup>®</sup>ジルコニア」や「カタナ<sup>®</sup>アベンシア<sup>®</sup>ブロック」用の切削モジュールが搭載されていますので、「歯科用CAD/CAMマシン DWX-52DC」などと組み合わせることにより高精度な加工が可能です。審美的にも強度的にも優れた、カタナ<sup>®</sup>ブランドマテリアルの特徴を最大限に発揮できるCAMソフトです。



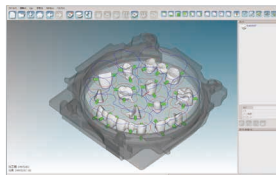
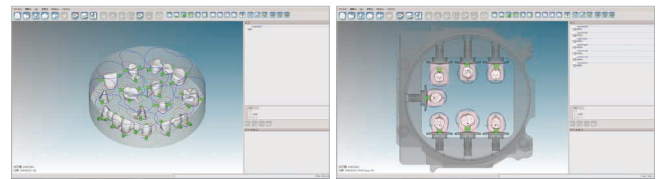
## 様々な補綴物に対応可能

「hyperDENT<sup>®</sup>」では、高品質で優れた補綴物が加工でき、様々な補綴物（クラウン、ブリッジ、インレー・アンレーなど）に対応しています。また、マルチレイヤー表示機能によりディスプレイ上でマルチレイヤーの状態を確認できます。



## ユーザビリティを追求したインターフェース

「hyperDENT<sup>®</sup>」は、使いやすさを追求したCAMソフトウェアです。簡略化された画面で分かりやすく、ガイド機能がワークフローの指示を出してくれるのでメニューを選択するのに専門用語を覚える必要はありません。



### hyperDENT<sup>®</sup> compact

[製造元] 株式会社フォローミーテクノロジージャパン  
〒151-0061 東京都渋谷区初台1-51-1-601  
・使用に際してはPC(別売)が必要です。  
・2年目よりライセンス料が必要です。



対応機器

歯科用CAD/CAMマシンDWX-52DC

一般医療機器

歯科技工室設置型コンピュータ支援設計・製造ユニット  
医療機器届出番号:22B3X10006000022

[製造販売元]

ローランドディー・ジー 株式会社 静岡県浜松市北区新都田1-1-3

ノリタケ カタナ<sup>®</sup> ジルコニア 管理医療機器 歯科切削加工用セラミックス 医療機器認証番号:223AFBZX00185000  
カタナ<sup>®</sup> アベンシア<sup>®</sup> ブロック 管理医療機器 歯科切削加工用レジン材料 医療機器認証番号:226AFBZX00116000

●印刷のため実際の色調と異なる場合があります。●ご使用に際しましては、製品の添付文書を必ずお読みください。●仕様及び外観は、製品改良のため予告なく変更することがありますので予めご了承ください。



製品各種技術に関する  
お問い合わせ

クラレノリタケデンタル インフォメーションダイヤル

☎ 0120-330-922 月曜～金曜 10:00～17:00

[www.kuraraynoritake.jp](http://www.kuraraynoritake.jp)

製造元 株式会社フォローミーテクノロジージャパン  
〒151-0061 東京都渋谷区初台1-51-1-601  
<http://www.follow-me-tech.com>

連絡先 クラレノリタケデンタル株式会社  
〒100-0004 東京都千代田区大手町1-1-3  
(大手センタービル)  
フリーダイヤル:0120-330-922

販売元 株式会社モリタ  
〒564-8650 大阪府吹田市垂水町3-33-18 TEL.(06)6380-2525  
〒110-8513 東京都台東区上野2-11-15 TEL.(03)3834-6161  
お客様相談センター:0800-222-8020  
<http://www.dental-plaza.com>